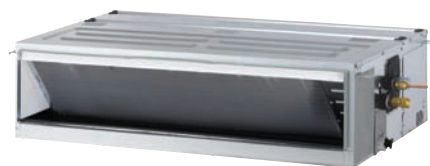




UU18W



UU24W  
UU30W



Modelo	Interior		CM18 N14	CM24 N14	UM30 N14
<b>Interior</b>					
Capacidad (mín.-nom.-máx.)	Refrigeración	KW	2.0 / 5.0 / 5.4	2.8 / 7.1 / 7.8	3.2 / 7.8 / 8.8
	Calefacción	KW	2.4 / 6.0 / 6.6	3.2 / 8.0 / 8.8	3.6 / 9.0 / 9.9
Consumo	Refrigeración	KW	1.46	2.28	2.22
	Calefacción	KW	1.66	2.49	2.43
SEER/SCOP		W/W	5,11/3,81	5,21/3,81	5,71/4,01
EER/COP		W/W	3,41/3,61	3,11/3,21	3,51/3,70
Clasificación Energética	Refrigeración / Calefacción	kWh	A/A	A/A	A+/A+
Caudal de aire (A/M/B)		m <sup>3</sup> /min	16.5 / 14.5 / 13.0	18.0 / 16.5 / 14.0	22.0 / 20.0 / 18.0
Nivel sonoro (A/M/B)	Presión sonora, 1,5m	dBA	34/32/30	35/34/32	37/35/34
Dimensiones (al. x an. x pr.)	Unidad interior	mm	270x900x700	270x900x700	270x900x700
Peso neto	Unidad interior	kg	23.8	24.2	25.3
		Exterior	<b>UU18W UE2</b>	<b>UU24W U42</b>	<b>UU30W U42</b>
<b>Exterior</b>					
Tipo de compresor			Twin Rotary	Twin Rotary	Twin Rotary
Precarga de refrigerante (hasta 10m)	R-410A	g	1400	2000	2000
Carga adicional	R-410A	g/m	20	40	40
Conexiones frigoríficas	Líquido	pulgadas	1/4	3/8	3/8
	Gas	pulgadas	1/2	5/8	5/8
Rango funcionamiento un.exterior	Refrigeración	°C	-15 - 48	-15 - 48	-15 - 48
	Calefacción	°C	-18 - 18	-18 - 18	-18 - 18
Caudal de aire (A)	Un. Exterior	m <sup>3</sup> /min	50	58	58
Nivel sonoro (Frio/Calor)	Presión sonora, 1m	dBA	48/51	48/52	48/52
Alimentación		ph.V.H	1 / 220-240 / 50	1 / 220-240 / 50	1 / 220-240 / 50
Nº hilos aliment. eléct.	Un. exterior	Nxmm1	3x4	3x4	3x6
Nº hilos intec. eléctrica		Nxmm2	4x2.5	4x2.5	4x2.5
Dimensiones (al. x an. x pr.)	Unidad exterior	mm	655x870x320	834x950x330	834x950x330
Peso neto	Unidad exterior	kg	46.0	60.0	60.0
Longitud tubería total máxima		m	40	50	50
Desnivel máximo		m	30	30	30

Notas: Gracias a nuestra política de continuas mejoras tecnológicas, algunas especificaciones pueden cambiar sin previo aviso.  
 Capacidades basadas en las siguientes condiciones: Refrigeración: temperatura interior 27 °C BS/19 °C BH; temperatura exterior 35 °C BS/24 °C BH.  
 Calefacción: temperatura interior 20 °C BS/15 °C BH; temperatura exterior 7 °C BS/6 °C BH.

Para más información, ver guía de instalación.